

广颖蜡蝉属 *Catonidia* 中国种类记述

(同翅目: 颖蜡蝉科)

王思政* 黄 桔 宋吉皂

(河北省农林科学院石家庄果树研究所, 石家庄, 050061)

摘 要

本文记述了中国蜡蝉总科广颖蜡蝉属的二个新种, 模式标本保存在石家庄果树研究所昆虫标本室。二新种分别为武夷广颖蜡蝉 (*C. Wuyishanana* Wang et Huang n. sp.) 和福建广颖蜡蝉 (*C. fujianensis* Wang et Huang n. sp.)。

关键词 模式标本 广颖蜡蝉属 颖蜡蝉科 福建广颖蜡蝉 武夷广颖蜡蝉

广颖蜡蝉属 *Catonidia* 隶属于颖蜡蝉科 *Achilidae* 的 *Achilini* 族, 是1896年 Uhler 所建立的属, 模式种 *C. sobrina* Uhler 1896。1985年作者在中国经济昆虫志(36册)——蜡蝉总科一书中曾作为中国新记录属记载。截止1989年, 东洋区仅此一种, 近九十年来没有增加。近年来, 作者在福建又采集了部分标本, 经整理鉴定, 其中有广颖蜡蝉属二新种, 且均为害果树。新种模式标本, 保存在石家庄果树研究所昆虫标本室。

广颖蜡蝉属 *Catonina* Uhler 1896

Catonidia Uhler

Uhler, 1896, Proc. United States Nat. Mus., 19: 281

Matsumura, 1900, Ent. Nachr., 26: 209 (5)

Waterhouse, 1902, Index Zoologicus, 64

Henshaw, 1903, Psyche., 10: 227

Oshania, 1907, Ann. Mus Zool. st. Petersburg, 12: 251

Oshania, 1912, Katalogue Paráarktischen Hemipteren, 21

Matsumura, 1914, Ann. Mus. Nat. Hungarici, 12: 178

Schulze, 1927, Kukenthal and Heider, Nomenclator Animalium, 2(6): 571

Neave, 1939, Nomenclator Zoologicus, 16: 607

Chou Io, Lu Jinsheng, Huang Ju, Wang Sizheng, 1985

1989—12—13收稿。 *执笔人。

本研究承蒙河北省科委资助, 并蒙李良爵、孟环、刘承晏副研究员的大力协助, 在标本采集中, 蒙六安林业局和福建农学院植保系黄帮侃教授的大力支持, 谨表谢意。

Economic insect Fauna of China:36, Homoptera, Fulgoroidea:28

异名: *Owwea* Distant, 1907;

Spendon Jacobi, 1928.

头顶宽为长的二倍, 前缘略突出, 后缘略凹入, 中域凹陷, 边缘呈脊状, 具中脊一条, 额长, 具中脊一条, 侧缘呈脊状。前胸背板具脊三条, 在复眼与肩片间具纵脊一条; 中胸背板有纵脊三条。前翅宽大, Sc与R脉在翅基部共柄。足细长, 后足胫节外侧具刺一个。

模式种: *C. sobrina* Uhler, 1896

分布: 中国、日本。

广颖蜡蝉属 *Catonidia* 中国种类检索表

1989年以前广颖蜡蝉属在世界仅一种, 1985年作者曾做为中国新记录记载了一种, 即 *C. sobrina* Uhler。加上作者近年来采集鉴定的二新种, 目前共计三种。本文仅就目前采集到的三种予以检索:

- (1) 前翅从后缘臀区至顶角处有一波状宽褐带……………*C. wuyishanana* n.sp.,
前翅无一波状宽褐带……………2;
(2) 前翅翅面具清晰暗色小斑, 外缘具8个弧形暗色小斑……………*C. fujianensis* n.sp.,
前翅翅面具不清晰暗色和淡色小斑, 外缘不具暗色小斑……………*C. sobrina* Uhler.

1. 武夷广颖蜡蝉 *C. wuyishanana* Wang et Huang n.sp (图1)。

体长(连翅端) 9毫米。

体淡黄褐色; 头顶宽大于长, 中脊分头顶为二个四角形区; 额狭长, 前缘平截状, 后缘呈角状切入, 侧缘近平直, 中域略隆起, 散布网状淡纹, 具中脊一条, 侧缘呈强脊状; 唇基长三角

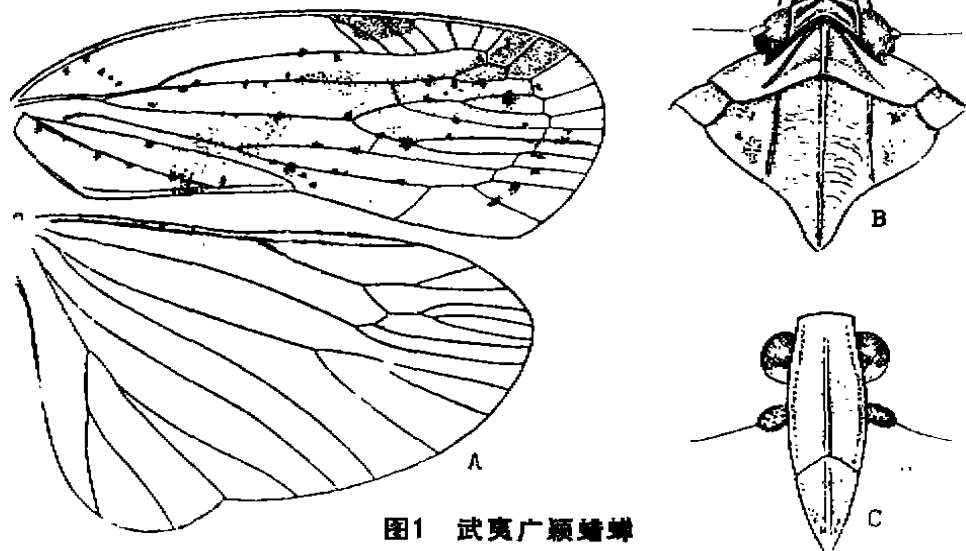


图1 武夷广颖蜡蝉

A 翅

B 头胸背面观

C 额正面观

形，散布网状淡纹，具中脊一条，侧缘呈脊状，喙细长，伸达后足基节外；复眼深褐色，近圆形；触角淡褐色，第二节膨大。前胸背板短，前缘中部略呈角状突出，具中脊一条，侧脊二条，倾斜并于中脊前端会合，侧缘外方各具一条斜向纵脊；中胸背板长为前胸背板的3.3倍，具清晰的平行纵脊三条，中域处具清晰的横皱纹。前翅淡黄色、半透明，从臀区爪片近端部1/3处至顶角处有一深褐色波状宽带，前缘近顶角内缘具一深褐色斑，翅面散布清晰的褐色小点，翅脉淡褐色，近臀区处的翅脉褐色。后翅淡黄色，翅脉色淡，近顶角处有一褐色大斑。后足胫节外侧具一刺。

寄主：桃。

模式标本：正模—1♀，福建武夷山，1984—Ⅶ—23，王思政采；

配模—2♀，福建武夷山，1984—Ⅶ—25，王思政采。

该种近似于日本的*C. sobrina*，但前翅具深褐色的波状宽带及额具网状淡纹，极易与后者区别。

2. 福建广颚蜡蝉 *C. fujianensis* Wang et Huang n. sp. (图2)

体长(连翅端)8.5毫米。

体黄褐色；头顶宽大于长；中脊分头顶为二个四角形区；额长形，前缘平截状，后缘凹入，侧缘几乎平直，中域略隆起，具中脊一条，侧缘呈强脊状；唇基长三角形，具中脊一条，侧缘呈脊状，喙细长，伸达后足基节外；复眼深褐色，近圆形；触角淡褐色，第二节膨大。前胸背板短，前缘中部呈角状突出，具中脊一条，侧脊二条，倾斜并于中脊前端会合；侧缘外方各具一条斜向纵脊；中胸背板长为前胸背板的3.9倍，中脊清晰，侧脊后半段不甚清晰，中域深褐色。前翅淡褐色，半透明，翅面散布清晰的暗色小斑，外缘具呈弧状的8个暗色小斑，翅脉褐色。后翅淡色，透明，外缘淡褐色，翅脉淡褐色。后足胫节外侧具一刺。

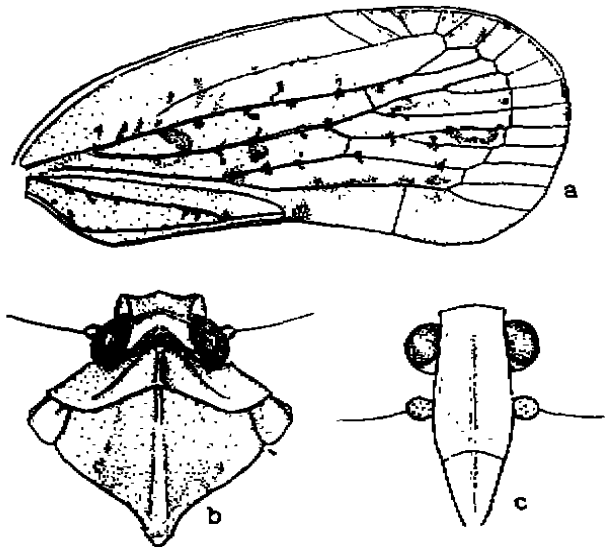


图2 福建广颚蜡蝉

a 前翅 b 头胸背面观 c 额正面观

寄主：柑桔。

模式标本：1♂，福建武夷山，1982—Ⅶ—20，王思政采。

该种近似于日本的*C. Sobrina*，但前翅和中胸背板中域的斑纹和色泽与后者明显不同，易于区别。

参 考 文 献

- [1] 周 尧等：云南蜡蝉总科新种记述，《昆虫分类学报》，VI (2-3) 1984: 191-196

- [2] 周尧等: 中国蜡蝉总科新种记述(一), 《昆虫分类学报》, 7 (1) 1985: 29—38
- [3] 周尧等: 中国经济昆虫志(36册)——蜡蝉总科, 北京, 科学出版社, 1985: 1—152
- [4] 周尧等: 马颖蜡蝉属 *Magadha* 中国种类记述, 《昆虫分类学报》, 7 (3) 1985: 199—204
- [5] 王思政等: 西藏马颖蜡蝉属二新种, 《西北农业大学学报》, 1988 (1): 107—110
- [6] 王思政: 中国颖蜡蝉科一新属三新种, 《西北农业大学学报》, 1989 (2): 93—96
- [7] 王思政等: 中国蜡蝉总科新属新种记述(二), 《华北农学报》, 1989 (增刊): 127—132
- [8] Metcalf, Z.P.: General Catalogue of the Homoptera, Fascicle IV: Fulgoroidea, Part 10, Achilidae, 1984: 1—85
- [9] Fennah, R.G.: A Generic Revision of the Achilidae Bull Brit.Mus. (Nat.Hist) Ent., 1950 (1): 1—170

Notes on the *Catonidia* from China (Homoptera: Achilidae)

Wang Sizheng Huang Ju Song Jizao

(*Shijiazhuang Pomology Institute, Hebei Academy of Agricultural and Forestry Sciences, Shijiazhuang*)

Abstract

In the present paper two new species of *Catonidia* from China are described. All the specimens are preserved in the insect collection room of Shijiazhuang Pomology Institute.

1. *Catonidia wuyishanana* Wang et Huang n. sp.

This species somewhat resembles *C. sobrina* in appearance, but may be distinguished by the streaks spots in tergmina and face.

Holotype, 1 ♀, Fujian, Wuyishan Mountain, collected from peach tree by Wang Sizheng, 1982—VII—23;

Allotype, 2 ♀, id, 1982—VII—25.

2. *Catonidia fujianensis* Wang et Huang n. sp.

This species is similar to *C. sobrina*, but may be distinguished by the spots, streaks and color in tergmina and disc, in mesonotum.

Holotype, 1 ♂, Fujian, Wuyishan Mountain, collected from orange tree by Wang Sizheng, 1982—VII—20.

Key words: Holotype, *Catonidia*, *Achilidae*, *Catonidia wuyishanana* Wang et Huang n. sp., *Catonidia fujianensis* Wang et Huang n. sp.